



平成 27 年 4 月 13 日
奈良女子大学附属小学校保健室

新年度がスタートしました。新しい学年になった喜びと期待で胸がいっぱいのことでしょう。

保健室では、みなさんの心と体の健康づくりをお手伝いします。1年間どうぞよろしくお祈りします。



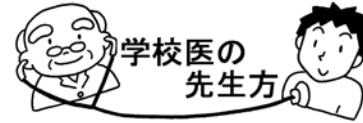
今月の保健行事

- 9日(木) 結核検診問診票と保健調査票を封筒に入れて配布
 - 13日(月) 身体測定(1月・5・6年)
 - 14日(月) 身体測定(3・4年)
 - 15日(火) 身体測定(1星・2年)
- } ・体操服の準備
} ・髪を頭の上でくくらない
} ・(身長が正しく測れません)
- 結核検診問診票・保健調査票の回収最終日
- 16日(木) 聴力検査(5年生)
 - 17日(金) 聴力検査(3年生)
 - 20日(月) 聴力検査(1・2年)
 - 21日(火) 検尿の容器(全学年)とぎょう虫検査紙(1~3年)を配布
 - 22日(水) 耳鼻科検診(全学年) 9:00~
 - 23日(木) 検尿(全学年)
 - ぎょう虫検査(1~3年)
- } 朝の会の時間に教室で回収
- 24日((金) 検尿・ぎょう虫検査 忘れた場合の予備日

☆各種検査の結果は、再検査や、受診の対象となった場合や所見があった場合は、分かり次第お知らせします。気になる点がない場合は、7月の育友会時にお知らせします。

<提出物について>

結核検診問診票及び保健調査票は必要事項を記入し、封筒に入れて、**15日(水)までに**学級担任の先生に提出してください。



学校医の先生方

- 内科 新家 直子 先生
- 耳鼻科 市川 益子 先生
- 眼科 阪本 卓司 先生
- 歯科 林 昌司 先生
- 薬剤師 丹羽 佳也子 先生

☆4月から6月にかけて、検診や検査でお世話になります。診ていただくときは、「よろしくお祈りします」の気持ちをこめて、大きな声で名前を言いましょ。☆検診の部屋に入ったら静かに待ちましょ。

今月の相談室

今月の相談日は**20日(月)、27日(月)**です。

今年度も友廣俊子先生にお世話になります。

時間は昨年同様 1:00~です(子どもの時間は 1:00~1:30 と 4:00~4:30)。電話等で「相談室のことで」と養護教諭の辻村まで言っていただければ、保健室より予約をお取りします。匿名でも結構です。予約なしでも、部屋のドアが開いているときは、どなたでも自由に入っていただけます。気軽にご利用ください。



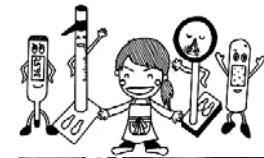
保健室の使い方

こんなときに来てください

- ☆けがをしたとき
- ☆体の具合が悪いとき
- ☆相談や話がしたいとき
- ☆体や心の健康について知りたいとき など

保健室でのきまり

- ☆担任の先生に言ってから来ましょ。
- ☆保健室では静かにましょ。
- ☆保健室にあるものは先生に言ってから使いましょ。



よろしくお祈りします

今年度より附属小学校の養護教諭になりました辻村 琳です。

「まけんだより」では、心や体の健康に関する情報をお届けします。

おうちの方と一緒に読んでくださいね。