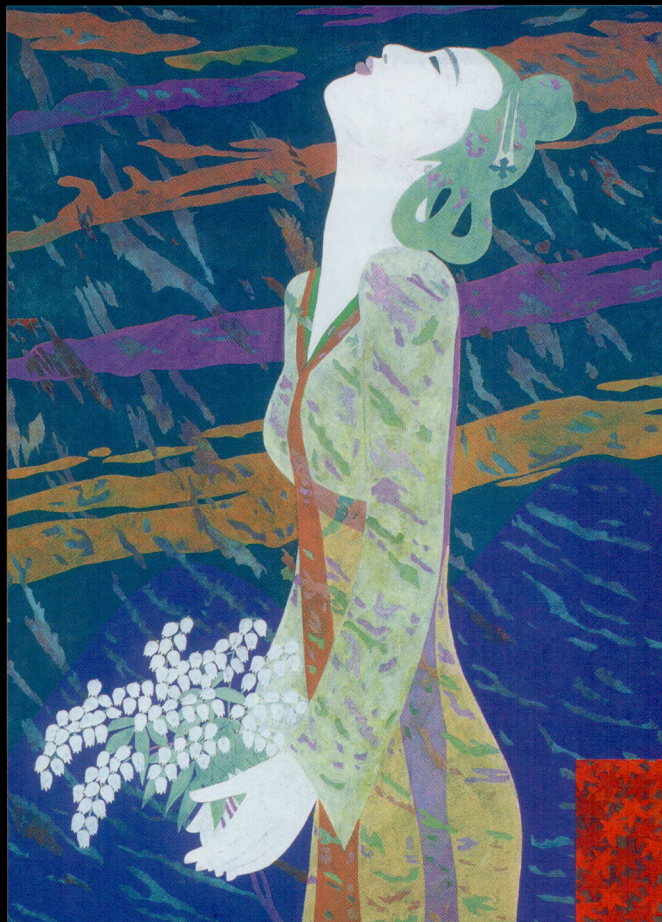


《特別展示〔2階講堂〕》

万葉日本画展

鈴木靖将の世界



大伯皇女



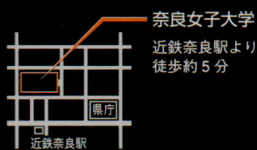
何処へ



額田王

国立大学法人奈良女子大学 記念館一般公開

平成19年11月2日(金)～12日(月)
9時～16時〈入場無料〉



〈お問い合わせ〉奈良女子大学総務・企画課
奈良市北魚屋東町 (〒630-8506)
TEL 0742 (20) 3220



〈重要文化財〉記念館

万葉講演と万葉衣裳によるコンサート

とき **11月11日(日)** 13時～17時30分

ところ 奈良女子大学 記念館講堂 〈無料〉

- 講演 「大伯皇女の嘆き」 坂本信幸 (奈良女子大学大学院教授)
- 「斎宮遺跡とその歴史」 田坂 仁 (三重県埋蔵文化財センター調査研究第一課長)
- コンサート 岸本佳美 (ピアノ)・麻植美弥子 (箏)・中山登志子 (フルート)



岸本佳美
大阪音楽大学短期大学部
ピアノ専攻卒業



麻植美弥子
受賞多数。邦楽の枠を
越える活動を全国展開



中山登志子
相愛大学音楽学部器楽科
フルート専攻卒業



演奏される
百年ピアノ

特別
展示

奈良女子大学所蔵 正倉院模造宝物展

入場
無料

1階展示室1

奈良女子高等師範学校(現奈良女子大学)は、明治41年3月、奈良市の市街地に設置され、42年5月から授業を開始した。校舎の工事は、41年2月の本館の着工にはじまり、42年10月には主要な建物が完成した。現在残る旧本館(現奈良女子大学記念館)及び守衛室はこの時の建物である。

工事は、文部省建築課が行い、京都帝国大学建築部長で奈良出張所長心得の山本治兵衛が実務の中心的役割をはたした。

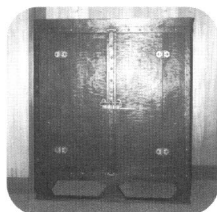
旧本館はキャンパス中央南寄りにあって東面して建ち、旧本館の真向かいに正門、その横に守衛室が建つ。

旧本館は木造二階建て、外壁の一部をヨーロッパ北部に見られるハーフティンバー形式とし、正面中央に車寄せのある玄関を持つ。屋根は椽瓦葺で中央に塔屋が付き、正背面に各二箇所、両側面に各一箇所のドーマー窓を設けている。

一階は中廊下をはさんで左右に大小七室の部屋が並び、両端の階段から二階へ昇ると二階全体は講堂となっており、講堂には当時からの長椅子が今も残る。

講堂の天井は、中央部を二重に折上げ、小壁に化粧の窓を設け、中央からシャンデリアを吊り下げている。

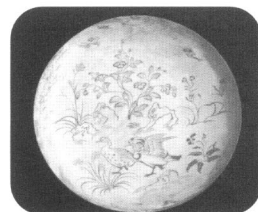
奈良女子大学で所蔵している正倉院の模造宝物十数点を展示します。



赤漆文欄木厨子



花形盤



密院絵盆

奈良女子大学 11月のイベント

■学園祭『恋都祭～Wonderland～』

11月2日(金)～5日(月)

問合せ：0742-20-3235(学生生活課)

■オープンキャンパス

11月3日(土・祝)10:00～16:00

問合せ：0742-20-3353(入試課)

■ランチタイムコンサート

11月14日(水)12:20～12:50

問合せ：0742-20-3220(総務・企画課)

■サイエンス・オープンラボ(小学生以上)

11月2日(金)～4日(日)10:00～16:00

問合せ：0742-20-3428(理学部)

■ひらめき☆ときめきサイエンス～ようこそ大学の研究室へ(高校生) **事前申込**

11月4日(日)10:00～16:00

「食のライフサイエンス：味の不思議」

問合せ：0742-20-3458

■カフェマテマチカ **事前申込**

11月4日(日)14:00～16:00

「20世紀初頭の数学と奈良女子高等師範学校」(高校生以上)

11月10日(土)13:00～15:00

「ニュートンの補間法と微積分の起源」(高校生以上)

問合せ：0742-20-3367(理学部数学教室)

■生涯にわたる女性研究者共助システムの構築 科学講座 **事前申込**

11月3日(土)10:00～16:00

「素粒子の世界をのぞいてみよう」(小学生)

11月10日(土)10:00～12:00

「1/eの確率で起こること?」(高校生以上)

11月10日(土)15:30～

「回転の秘密」(小学生以上)

11月13日(火)～15日(木)16:30～18:00

「数列、級数、確率」(高校生以上)

■公開講座 **事前申込**

11月10日(土)13:30～15:00

「万葉人の暮らし」(奈良県社会教育センター(葛城市))

問合せ：0742-20-3067(生涯学習教育研究センター)

11月17日(土)・18日(日)13:00～16:00

「奈良の庭から京都の庭へ～日本の庭園文化・そのルーツと展開～」

問合せ：0742-20-3498(生活環境学部)

■なら学連続公開講座

奈良を知る一模造・復元という視点一

11月2日(金)18:00～20:00

「正倉院宝物の模造・復元」

11月3日(土・祝)14:00～16:00

「仏像の模刻一写す・抜き出す・変容する」

問合せ：0742-20-3319(文学部なら学プロジェクト)

■21世紀COEプログラム連続市民講座

11月15日(木)18:00～19:30

「敦煌とトルファンー辺境の二つの都市ー」

問合せ：0742-20-3779(COE研究室)

■地域女性リーダー育成事業「男女参画地域リーダー育成講座」 **事前申込**

11月10日(土)～12月15日(土)

「地域活動と国際活動に参加してみよう」

11月17日(土)～12月15日(土)

「英語でレシピ・ブックを作ろう」

※詳細はホームページ(<http://www.nara-wu.ac.jp/>)等でご確認ください。

■交通

近鉄奈良駅より 徒歩約5分

JR奈良駅より

市内循環バス近鉄奈良駅下車

※お車でのお来学はご遠慮下さい。

■連絡先

奈良女子大学総務・企画課

〒630-8506 奈良市北魚屋東町

TEL.0742-20-3220

FAX.0742-20-3205

記念館HP <http://koto.nara-wu.ac.jp/kinenkan/>

