

奈良女子大学 学生寄宿舍



奈良女子大学には、学生寄宿舍として
寄宿寮・国際学生宿舎があり、
学生に安定した生活の場を提供し、
修学上の便宜を図っています。

寮名（棟名）		定員	入寮者
寄宿寮	S棟 <3人シェアタイプ>	90人	<ul style="list-style-type: none"> ・新入生（新1年生・第3年次編入生） <p>なお、S棟新1年生については、第2学年に上がるときに寮内で別の棟への引越しを実施します。</p> <p>※空室の状況によっては、年度途中において学部在籍生を対象に入寮募集を実施します。</p>
	管理棟(K棟)及び3棟	78人	<ul style="list-style-type: none"> ・6年一貫教育プログラム選択者で大学院進学後も引き続き在寮を希望する者
国際学生宿舎(A棟)		190人	<ul style="list-style-type: none"> ・外国人留学生（※A棟のみ）

S棟について

◆ 各居室について（※3人シェアタイプ）

S棟は木造・メゾネット式の2階建てで、1ユニット3人シェアタイプです。（1ユニットの構成は共用キッチン+3個室）

【部屋の設備】

（1階共用キッチン内）

エアコン、IHクッキングヒーター、冷凍冷蔵庫、電子レンジ、洗濯機、掃除機

（1階居室部分）

洗面台付きトイレ（温水洗浄便座）、シャワー室

（2階居室部分）

居室エアコン、ロフトベッド（マットレス付き）、机、椅子、デスクライト

※レンタル物品：エコキュート・居室エアコン・IHクッキングヒーター・洗濯機・冷凍冷蔵庫・電子レンジ・掃除機・共用部衣類乾燥機

《間取りの一例》

2階



2階居室棟(1室) 6.6㎡



1階



1階居室棟(1室) 6.6㎡

各居室面積：

1階<1室当たり>6.6㎡

（※居室部分+トイレ・シャワー室部分は4.3㎡）

2階<1室当たり>6.6㎡

（※居室部分は3.0㎡）

共用部面積：

1階<共用キッチン>7.5㎡

【S棟の共用スペース】

和室(1室)、S棟共用キッチン室(1室)、シアタールーム(1室)

<※ 現在、S棟共用キッチン室及びシアタールームには衣類乾燥機を数台設置し、衣類乾燥機室として使用>

K棟・3棟・A棟について

◆ 各居室について（※全室個室）

机、椅子、ベッド、書棚、ワードローブ、冷凍冷蔵庫、下駄箱、エアコン、ユニットバス、ベランダ、物干し竿

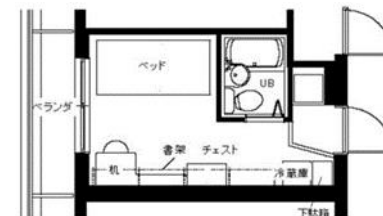
（居室の広さ）

・K棟・3棟は

約14㎡

・A棟は

約11㎡



※上記の図は一例であり、すべての部屋の間取りではありません。



←居室の一例

【K棟・3棟・A棟における共用スペース】

・共用キッチン・リビング（各フロアに1室設置）

食事は各自で自炊します。共用キッチンの備品には、流し台、調理台、電磁調理器（IHクッキングヒーター）、電子レンジがあります。リビングにはテレビ・テーブル・椅子があります。

・洗濯室（各フロアに1室設置）

洗濯機・衣類乾燥機・アイロン・アイロン台・掃除機が備付です。洗濯物は各居室のベランダに干せます。



共用キッチン



リビング



洗濯室

◆ 安全面について

- ・平日昼間は大学職員(寮母)、夜間は警備員が勤務しています。
- ・各居室には、非常ベルがあり緊急事態・急病等にも備えています。
- ・門扉、事務室横自動扉、各居室にはすべて鍵がついています。

このほか、毎年消防訓練も行っています。

◆ 寮費について

【S棟】

- ① 寄宿料 (月額) 4,700円 (令和5年度)
- ② 共益費 (月額) 約4,000円 (令和4年度実績)
- ③ 水道光熱費(S棟の居室・共用部)
(月額) 約5,500円(令和4年度実績)
※S寮入居人数で均等割りとなります。
- ④ レンタル費(S棟の居室・共用部)
(月額) 約5,500円(令和4年度実績)
※S棟入居人数で均等割りとなります。

【K棟・3棟・A棟】

- ① 寄宿料 (月額)4,700円 (令和5年度)
- ② 共益費等 (月額)約7,000円 ※令和4年度実績
- ③ 電気料金(居室分) 実費
※電気料金(居室分)については電力会社との個人契約となります。
- ④ 既設インターネット回線利用料<希望者のみ>
(月額)3,263円(税込)
※初回申込料2,200円(税込)が別途必要

入寮募集について

令和6年度入学者に対し、寄宿寮S棟への入居募集を行います。(募集人員は新1年生72名、3年次編入生6名を予定しています。なお、令和6年度の寄宿料等は未定、決定次第大学HPに掲載します。)

入寮選考について

◆ 入寮資格

通学に片道2時間以上を要する学部生

※ただし、在寮中の学部生で6年一貫教育プログラム選択者については、大学院進学後も引き続き在寮を希望する場合のみ、大学院生の身分での在寮を認めています。

◆ 入寮申請書類の配布方法

入学者選抜合格者の入学手続き書類とともに送付(ホームページにも掲載)

◆ 申請手続きの受付期間

入学手続き時

◆ 選考方法

書類選考し、経済的困窮度の高い者から優先的に入居許可(所得証明書等を基礎資料とする)

◆ 毎年4月の募集人員

約80人(近年の平均倍率は、約1.5倍です。)

☆入居について、具体的な所得の基準は設けておりません。入居の可否は、募集時の空室(募集人員)に対する申請者の数や申請者個々の経済状況により異なります。

☆入居者の募集は、原則として新入生のみを対象として行いますが、空室が生じた場合には、在学学生を対象とした募集を行うことがあります。(ホームページ上、学内掲示板に募集案内を掲示します。)

大学HPからも寮の情報がご覧いただけます

↓学生寄宿舍のページ↓

<http://www.nara-wu.ac.jp/nwu/campuslife/life/lodging/dormitory/index.html>

奈良女子大学HP > 学生生活
> 学生寄宿舍・下宿の案内
> 奈良女子大学学生寄宿舍

★その他のご質問・お問合せはこちらまで★

奈良女子大学
学生生活課 学生生活係
〒630-8506
奈良市北魚屋西町
電話:0742-20-3244
FAX :0742-20-3370

E-mail:seikatsukakari@jimu.nara-wu.ac.jp

